

# Rookie, Rookie High

Konstantin Grcic, 2018

**vitra.**



**Rookie, Rookie High**

Rookie ist ein kleiner, agiler und – für Bürostandards – unkonventionell einfacher Stuhl. Mit so wenigen Einstellungen wie möglich bietet er sofort ein angenehmes Mass an Komfort. Ein Sitz und eine Rückenlehne, die sich in der Höhe verstellen lassen, sind die klassischen Bürostuhlfunktionen von Rookie. Die Struktur des Stuhls übernimmt jedoch ebenfalls ergonomische Aufgaben: Die Rückenlehne federt leicht mit und die vordere Kante ist ungewöhnlich flexibel.

«Bei Rookie geht es um Flexibilität und Veränderung, seine Designsprache symbolisiert den magischen Moment, in dem etwas Neues beginnt, aber alles noch in der Luft hängt. Ein Student kann einen einzelnen Rookie am Schreibtisch benutzen und gleichzeitig könnte man die Stühle auf den unterschiedlichsten Firmengeländen finden – er ist geschaffen für Umgebungen, die das Entstehen und den Austausch von Ideen anregen.»  
Konstantin Grcic

Rookie High übersetzt die Vorteile des Bürostuhls Rookie auf Stehtisch-Höhe. Mit wenigen Elementen und Funktionen bietet er einen angenehmen Komfort, der sich schnell und einfach an verschiedene Nutzer anpassen lässt. Am Arbeitsplatz und in Meetings zwischen Stehen und Sitzen abwechseln zu können, ist ergonomisch sinnvoll – und weil nicht ein Tisch hoch- und hinuntergefahren wird, sondern die Nutzer sich selber auf den Stuhl setzen oder am Tisch stehen, ist der Wechsel jeweils spontan und dynamisch.

Der Sitz, die Rückenlehne und der Fussring aus Stahl sind in der Höhe verstellbar und Letzterer dient im Sitzen und Stehen als Stütze. So eignet sich Rookie High für alle Umgebungen, in denen sich sitzende und stehende Menschen auf Augenhöhe treffen möchten, seien dies Büros, Meetingräume oder Touch-Down-Arbeitsplätze.

# Rookie, Rookie High

Konstantin Grcic, 2018



Rookie

## Materialien

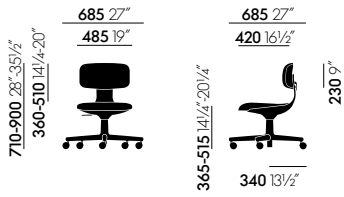
- **Stuolstuhl (drehbar, höhenverstellbar) nach EN 16139.**
- **Rückenlehne:** Rücken aus Polypropylen und Rückenpolster mit Polyurethanschaum. Rückenschale in soft grey oder tiefschwarz und Rückenpolster in Stoff oder Leder freiverspannt bezogen. Rücken in der Höhe mittels Schnellspanner um 55 mm verstellbar.
- **Sitz:** bestehend aus Polypropylen-Sitzschale in soft grey oder tiefschwarz, Polyurethanschaum und frei verspanntem Sitzbezug in Stoff oder Leder. Standardmässig mit Sitzhöhenverstellung.
- **Untergestell:** Fünfsternefuß aus Polyamid in soft grey oder tiefschwarz mit Doppelrollen (Ø 60 mm) in basic dark.



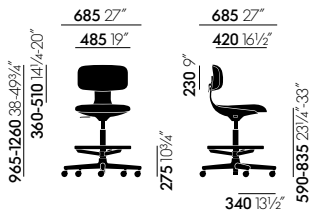
Rookie High

## Materialien

- **Counterstuhl nach EN 16139.**
- **Rückenlehne:** Rücken aus Polypropylen und Rückenpolster mit Polyurethanschaum. Rückenschale in soft grey oder tiefschwarz und Rückenpolster in Stoff oder Leder freiverspannt bezogen. Rücken in der Höhe mittels Schnellspanner um 55 mm verstellbar.
- **Sitz:** bestehend aus Polypropylen-Sitzschale in soft grey oder tiefschwarz, Polyurethanschaum und frei verspanntem Sitzbezug in Stoff oder Leder. Standardmässig mit Sitzhöhenverstellung.
- **Fussring:** mit höhenverstellbarem Fussring aus Stahl, pulverbeschichtet tiefschwarz mit Rutschhemmung oder verchromt.
- **Untergestell:** Fünfsternefuß aus Polyamid in soft grey oder tiefschwarz, mit umgekehrt gebremsten Rollen (Ø 60 mm) in basic dark.



Rookie



Rookie High

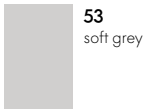
**FARBEN UND MATERIALIEN**



12 tiefschwarz



12 tiefschwarz



53 soft grey



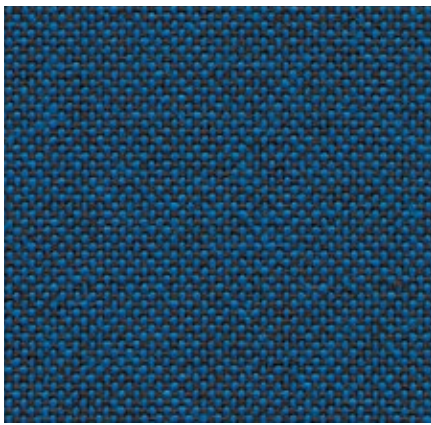
53 soft grey

Sitzschale

Untergestell und Rahmen

# Plano Home/Office, F30

**vitra.**



Plano ist ein robustes, ebenmässiges Flachgewebe in Leinwandbindung. Die grosse Farbpalette an Duo-Tönen mit neuen, zarten Washed-Out-Farben enthält viele relativ neutrale Töne und ist in vielen Farben auf die Hopsak-Palette abgestimmt. Plano eignet sich aufgrund seiner Langlebigkeit auch ideal für Office-Einrichtungen.

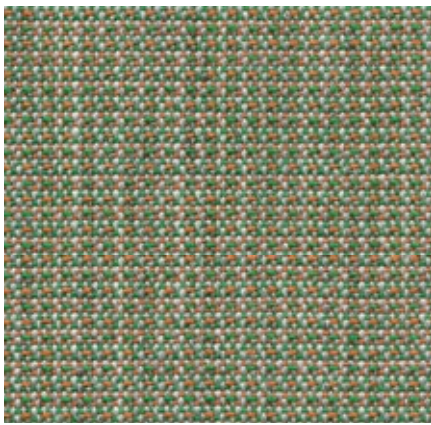
Plano ist in 39 Farben erhältlich.

Material	100% Polyester
Gewicht	265 g/m <sup>2</sup>
Breite	142 cm +/- 2 cm
Scheuerfestigkeit	80.000 Martindale
Lichtehtheit	Typ 6
Pilling	Note 4-5
Reibechtheit	Note 4-5 trocken und nass

 <b>05</b> cremeweiss/sierragau	 <b>34</b> wiesengrün/forest	 <b>40</b> coconut/forest	 <b>81</b> blau/coconut	 <b>19</b> sierragau	 <b>73</b> nero/coconut
 <b>18</b> hellgrau/sierragau	 <b>61</b> classic green/cognac	 <b>52</b> mint/forest	 <b>13</b> nero/eisblau	 <b>74</b> sierragau/nero	 <b>66</b> nero
 <b>39</b> gelb/pastellgrün	 <b>41</b> classic green/forest	 <b>43</b> petrol/nero	 <b>86</b> dunkelblau/braun	 <b>69</b> dunkelgrau	 <b>54</b> braun
 <b>68</b> avocado	 <b>17</b> forest/sierragau	 <b>12</b> lichtgrau/eisblau	 <b>87</b> nero/cremeweiss	 <b>62</b> dunkelgrau/nero	 <b>75</b> kastanie/nero
 <b>11</b> kastanie/cognac	 <b>72</b> poppy red	 <b>84</b> poppy red/champagner			
 <b>67</b> cognac	 <b>07</b> orange	 <b>15</b> pink/sierragau	 <b>99</b> cognac/pergament		
 <b>98</b> dunkelrot/nero	 <b>96</b> rot/cognac	 <b>16</b> dunkelrot/eisblau	 <b>20</b> tobacco/cremeweiss		
 <b>97</b> rot/coconut	 <b>63</b> rot/poppy red	 <b>80</b> coffee	 <b>03</b> pergament/cremeweiss		

# Tress Home/Office, F80

**vitra.**



Tress ist ein Flachgewebe, dessen lebendiger Ausdruck sich aus dem Gegensatz einer gleichmässigen Struktur und einer natürlichen Melange ergibt. Die Kombination von verschiedenfarbigen Garnen sorgt für eine harmonische und dabei doch kontrastierende Optik. Der hohe Wolanteil macht Tress zu einem pflegeleichten, widerstandsfähigen Material mit einer wohnlischen Erscheinung. Tress ist in 22 Farben erhältlich.

Material	8% Polyamid, 73% Schurwolle, 19% Polyester
Gewicht	310 g/m <sup>2</sup>
Breite	142 cm +/- 2 cm
Scheuerfestigkeit	40.000 Martindale
Lichtechtheit	Typ 6
Pilling	Note 4-5
Reibechtheit	Note 4-5 trocken und nass



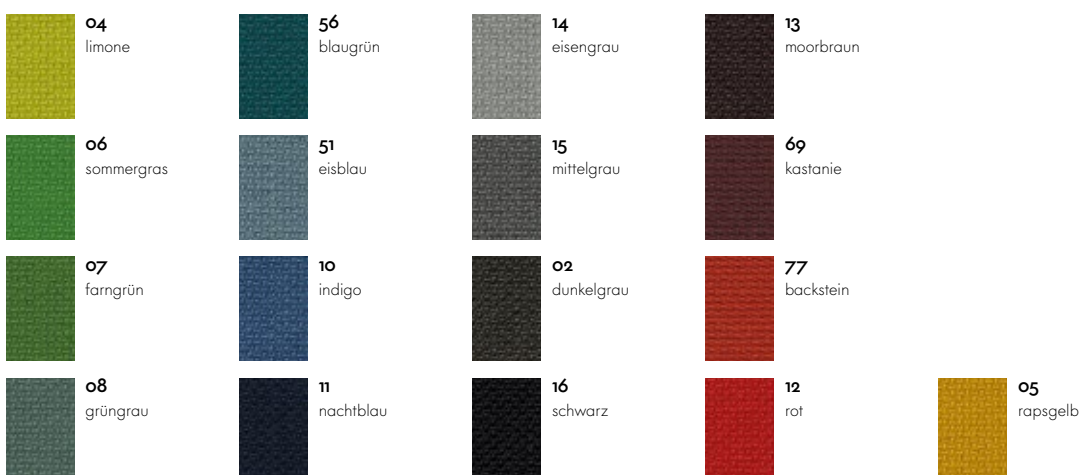
# Volo Home/Office, F60



Volo ist ein strukturierter Wollstoff, dessen raffinierte Bindung ihm eine elegante Optik verleiht. Der ausdrucksstarke Stoff mit angenehmer Haptik bringt seine starken Unifarben hervorragend zur Geltung. Trotz seines wohnlischen Ausdrucks eignet sich Volo für den Einsatz im Objektbereich.

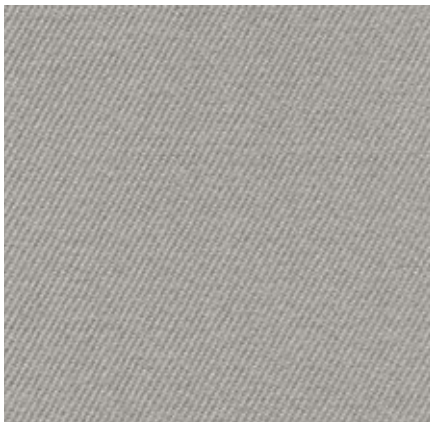
Material	15% Polyamid, 85% Schurwolle
Gewicht	435 g/m <sup>2</sup>
Breite	145 cm +/- 3 cm
Scheuerfestigkeit	100.000 Martindale
Lichtechtheit	Typ 6
Pilling	Note 4-5
Reibechtheit	Note 4-5 trocken und nass

Volo ist in 17 Farben erhältlich.



# Twill Home/Office, F60

**vitra.**



Der hohe Anteil an Naturfasern verleiht Twill eine angenehme Haptik und sorgt für einen wohnlichen Ausdruck. Weil der Stoff gleichzeitig sehr strapazierfähig und scheuerfest ist, verbindet er Eigenschaften, wie man sie sonst nur von Möbeln aus dem privaten Bereich kennt, mit den hohen Anforderungen des Projektgeschäfts.

Twill ist in 18 Farben erhältlich.

Material	30% Polyamid, 70% Schurwolle
Gewicht	325 g/m <sup>2</sup>
Breite	155 cm +/- 2 cm
Scheuerfestigkeit	100.000 Martindale
Lichtechtheit	Typ 6
Pilling	Note 4-5
Reibechtheit	Note 4-5 trocken und nass





# Leder Home/Office, L20

**vitra.**



Das Standard-Leder von Vitra ist ein robustes Rindleder mit gleichmäßigem Narbenbild, durchgefärbt und pigmentiert mit Narbenprägung. Es hält grossen Beanspruchungen stand, ist pflegeleicht und kann auch in Büroumgebungen eingesetzt werden.

Leder ist in 16 Farben erhältlich.

Material

Robustes Rindleder mit ausgeprägter, gleichmäßig verteilter Narbung

Reibechtheit

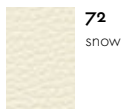
Typ 6

Dicke

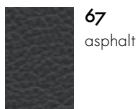
1,1–1,3 mm

Reibechtheit

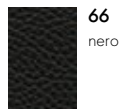
Note 4 trocken und nass



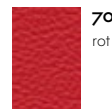
72  
snow



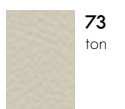
67  
asphalt



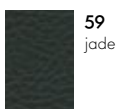
66  
nero



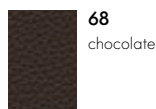
70  
rot



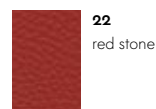
73  
ton



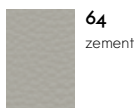
59  
jade



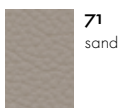
68  
chocolate



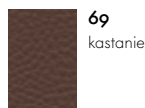
22  
red stone



64  
zement



71  
sand



69  
kastanie



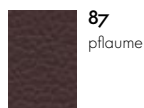
97  
cognac



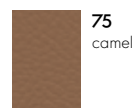
21  
dimgrey



61  
umbragrau



87  
pflaume



75  
camel

